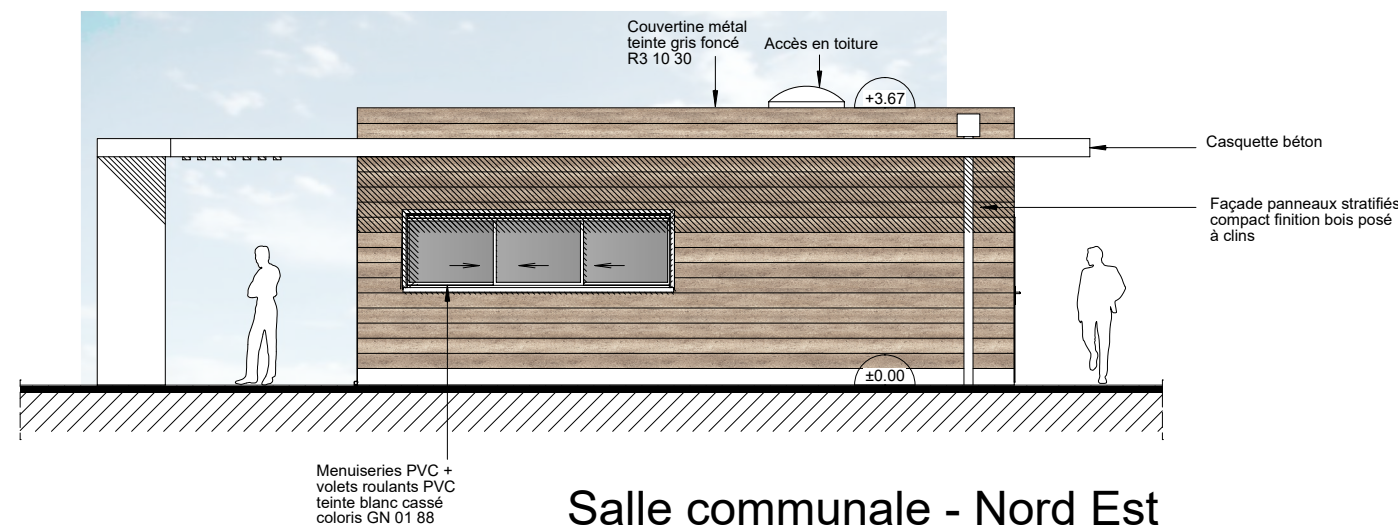
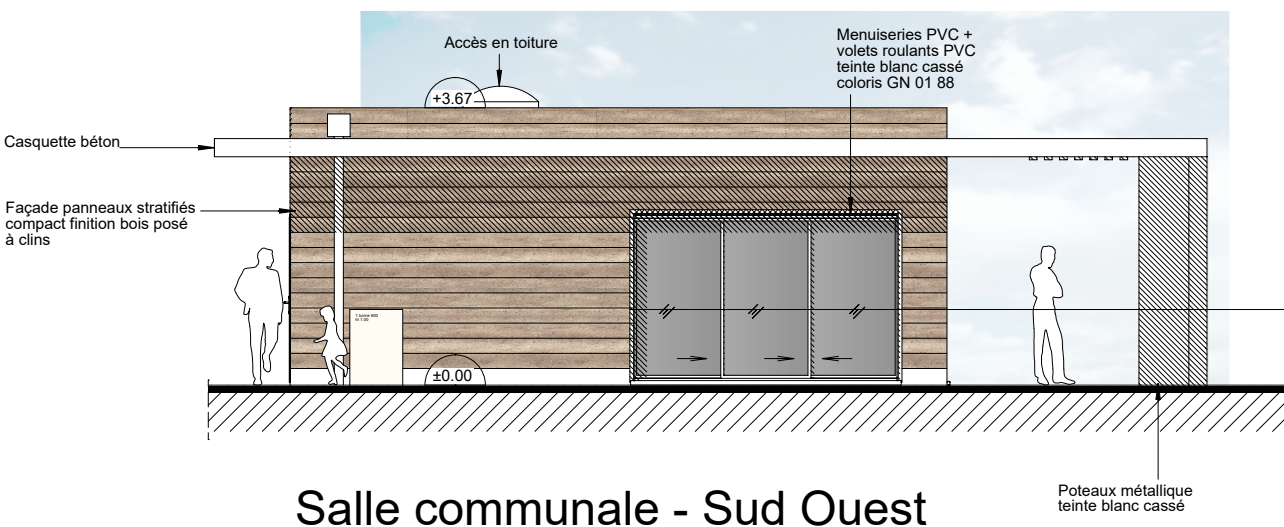


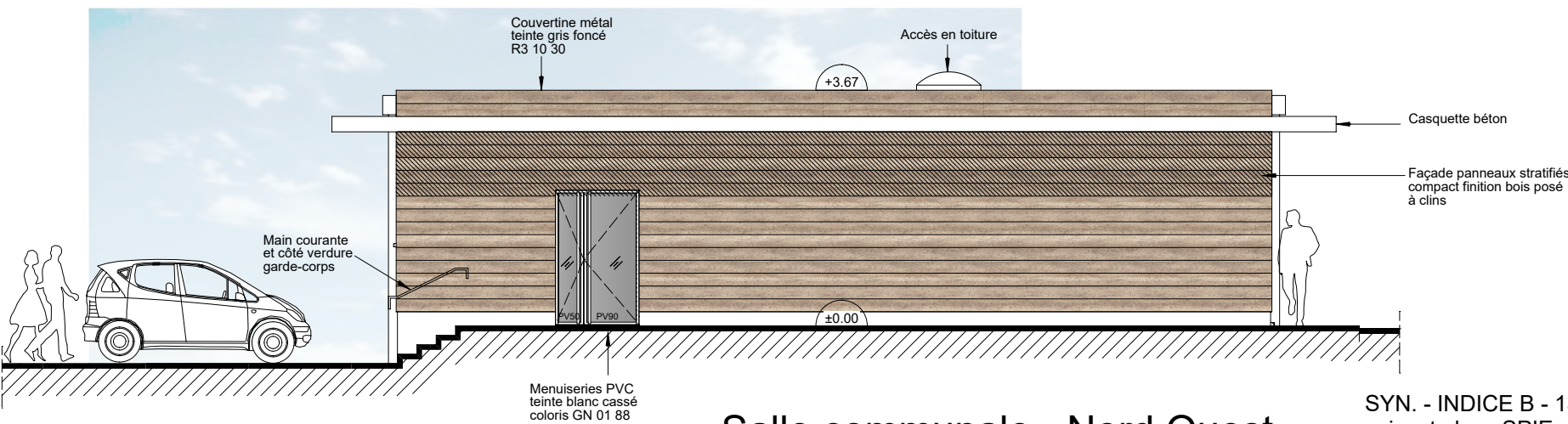
Salle communale - Sud Est



Salle communale - Nord Est



Salle communale - Sud Ouest



Salle communale - Nord Ouest

Etanchéité à l'air des bâtiments suivant règlement thermique

SYN. - INDICE B - 13/08/2024 - Implantations coffrets suivant plans SPIE et implantations des caniveaux

MARCHE - INDICE A - 15/03/2024